



Filtri

Hi-Flo 9



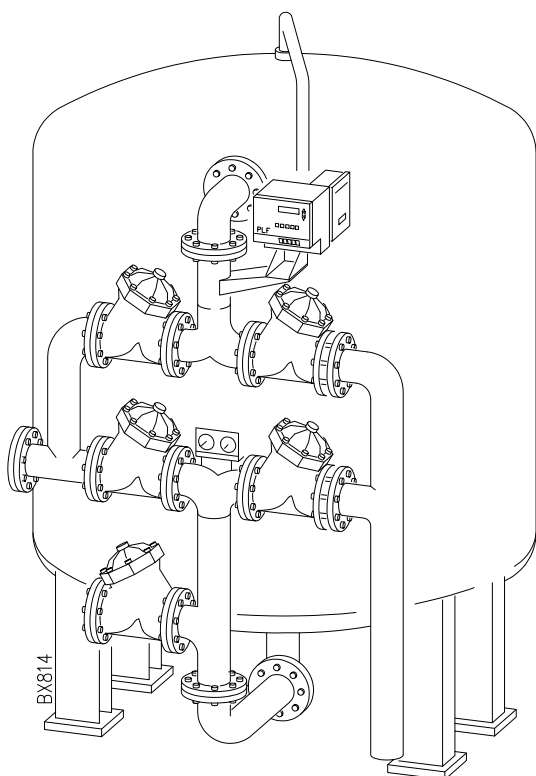
60 - 120

Scheda Tecnica



GENERALITÀ

I filtri della gamma Hi-Flo 9 Culligan sono studiati per rispondere a esigenze professionali e industriali.



Si tratta di filtri completamente automatici, nei quali un gruppo multistrato di valvole in **Ghisa Epox**, controllate da un programmatore elettronico,

comanda le varie fasi di servizio, lavaggio in controcorrente e risciacquo.

I filtri Hi-Flo 9 sono disponibili nelle seguenti versioni:

- **Filtr-Cleer (UF)**: per il trattamento di acque torbide e contenenti modeste quantità di Ferro e Manganese. Il minerale filtrante è costituito da un strato di antracite e uno di sabbia silicea.
- **Cullar (UR)**: per l'eliminazione di sapori, odori e colori sgradevoli. Efficace contro sostanze organiche e microinquinanti. Per l'adsorbimento del cloro presente nell'acqua. Il minerale filtrante è carbone attivo ad altissima porosità.
- **Super Iron (UFP)**: per la rimozione selettiva di Ferro e Manganese mediante l'utilizzo di minerale catalitico attivato con cloroderivati o aria.

CARATTERISTICHE COSTRUTTIVE

I contenitori dei filtri Culligan Hi-Flo 9 sono internamente protetti dalla corrosione da uno strato di vernice epossidica e sono finiti esternamente con uno smalto di colore neutro.

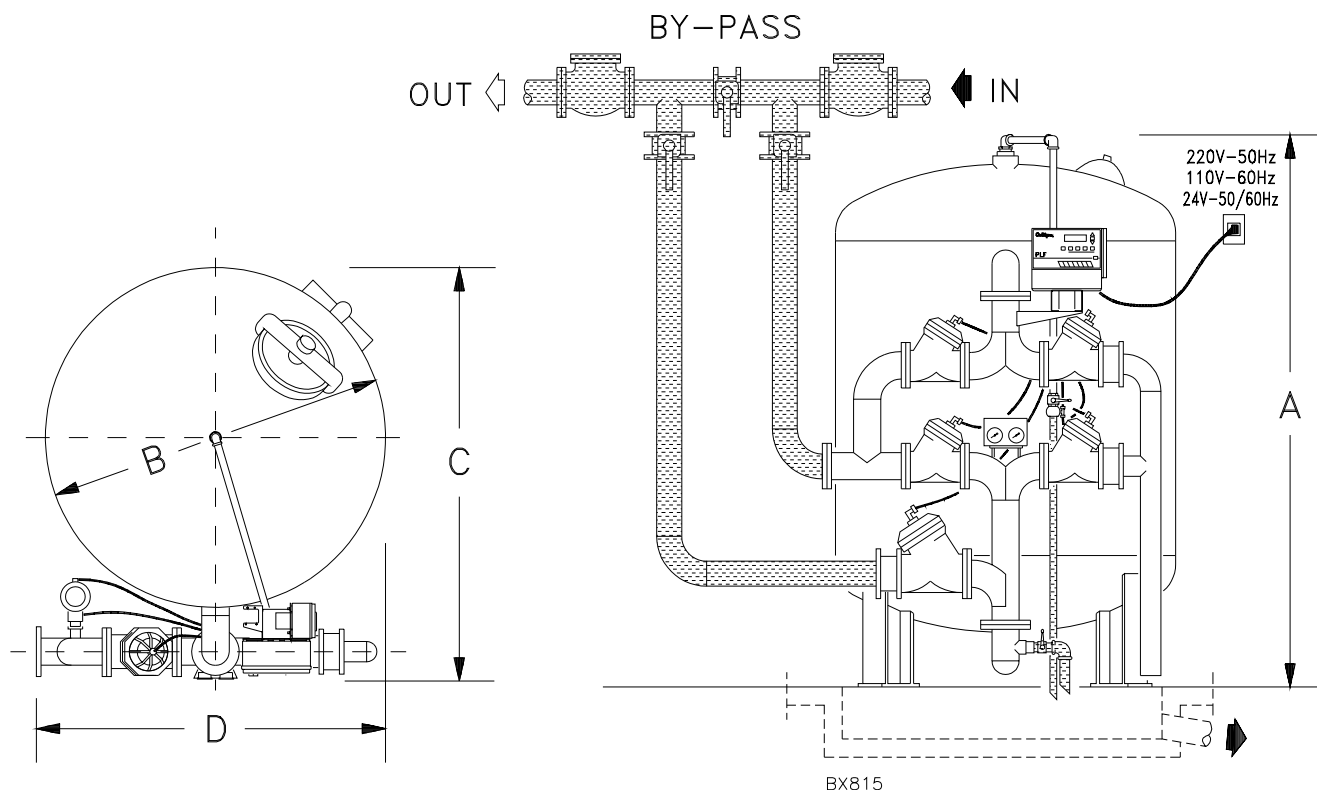
APPARECCHIATURE AD USO DOMESTICO PER IL TRATTAMENTO DI ACQUE POTABILI
Conforme al Decreto n. 443 del Ministero della Sanità del 21/12/1990

CULLIGAN ITALIANA S.p.A. - Via Gandolfi, 6 - 40057 Cadriano di Granarolo E. BO (ITALY) - Phone +39.051.601.7111 - fax +39.051.765.602

Azienda con sistema qualità certificato secondo la UNI EN ISO 9001:2000

APPARECCHIATURE PER ACQUA AD USO POTABILE E TECNOLOGICO

Filtri Hi-Flo 9 60 - 120



SPECIFICHE TECNICHE

Modello	Portata Servizio		Contro-corrente	Consumo acqua di lavaggio	Perdita di carico max	Racc. In/Out	Peso		Dimensioni di ingombro			
	min. m ³ /h	max. m ³ /h					m ³ /h	m ³	bar	dia.	in eser. kg	alla sped. kg
FILTR-CLEER (torbidità)												
UF 60	17	42	61,3	16	1	DN 80 (3")	5500	4050	2700	1500	1760	1500
UF 72	25	60	90,8	24,5	1	DN 100 (4")	6400	5450	2782	1800	2150	1800
UF 84	32	80	129,4	33	1	DN 100 (4")	10650	7700	3090	2100	2450	2100
UF 90	36	86	147,7	39,5	1	DN 100 (4")	12450	9010	3100	2300	2630	2300
UF 100	49	117	174,9	46	1	DN 150 (6")	16100	11700	3364	2500	2950	2500
UF _{Fe} 100	49	117	174,9	46	1	DN 100 (4")	16100	11700	3314	2500	2850	2500
UF 120	70	170	250	53,5	1	DN 150 (6")	32000	18800	3600	3000	3490	3000
CULLAR (Sapore-odore-colore)												
UR 60	17	42	27,3	6,5	0,3	DN 80 (3")	4500	3350	2700	1500	1760	1500
UR 72	25	60	40,9	9,5	0,3	DN 80 (3")	5550	4600	2782	1800	2100	1800
UR 84	32	80	52,2	12	0,3	DN 100 (4")	8100	5900	3090	2100	2450	2100
UR 90	36	86	61,8	14,5	0,3	DN 100 (4")	9800	7600	3100	2300	2630	2300
UR 100	49	117	79,5	18	0,3	DN 100 (4")	11100	9400	3314	2500	2850	2500
UR 120	70	170	114	26	0,3	DN 150 (6")	29000	15250	3600	3000	3490	3000
SUPER IRON (Ferro, Manganese)												
UFP 60	14	28	52,2	16	0,5	DN 80 (3")	5700	4300	2700	1500	1760	1500
UFP 72	20	40	68	24,5	0,5	DN 100 (4")	7000	5900	2782	1800	2150	1800
UFP 84	25	52	95,5	33	0,5	DN 100 (4")	11700	8700	3090	2100	2450	2100
UFP 90	29	58	114	39,5	0,5	DN 100 (4")	14000	10560	3100	2300	2630	2300
UFP 100	39	79	143	46	0,5	DN 150 (6")	17900	13200	3364	2500	2950	2500
UFP _{Fe} 100	39	79	143	46	0,5	DN 100 (4")	17900	13200	3314	2500	2850	2500
UFP 120	56	112	200	53,5	0,5	DN 150 (6")	34600	20500	3600	3000	3490	3000

- Alimentazione elettrica: 110-230-24V~/50-60Hz.

Culligan si riserva il diritto di cambiare o modificare le specificazioni o le dimensioni riportate