

# Culligan®

## Filtri Hi-Flo 6

### OFSY WGR

CE

## Raccordo FLANGIATO

### Scheda Tecnica



#### GENERALITÀ

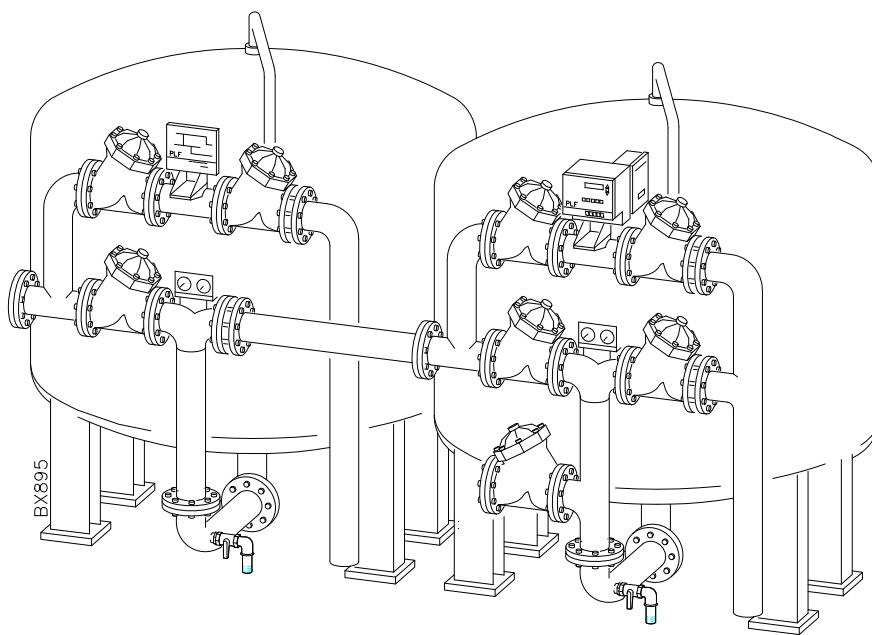
Il sistema Omnifiltration OFSY-WGR è costituito da due unità filtranti disposte in serie, il cui funzionamento è regolato da valvole a diaframma, la cui chiusura e apertura è comandata da un pilota controllato da un temporizzatore.

L'apertura e chiusura delle valvole attua le fasi di «Servizio» e di «Lavaggio» del sistema.

Caratteristiche fondamentali del sistema OFSY-WGR sono:

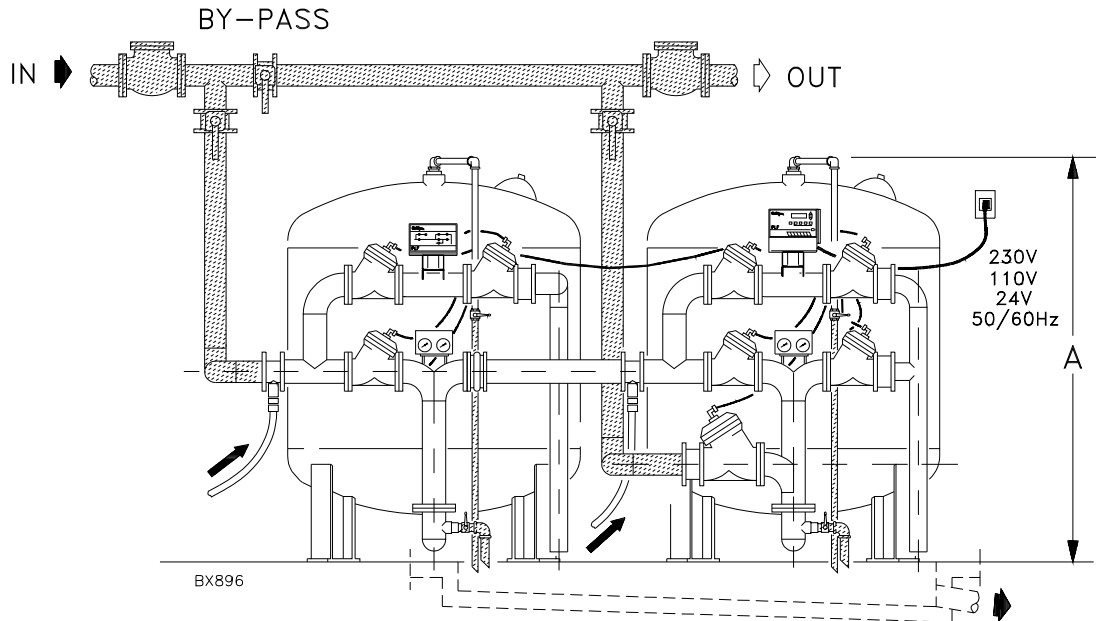
- nell'applicazione per «trattamento terziario», a valle cioè di un trattamento biologico, OFSY-WGR consente di abbattere il carico batterico dell'acqua tanto da consentirne il riutilizzo per scopi industriali oppure irrigui.
- L'impiego di filtri multistrato a granulometria decrescente.

- Filtrazione in serie: in questo modo il secondo filtro «tampona» la torbidità sfuggita dal primo. Ciò consente alte velocità di filtrazione e ottima qualità del filtrato.
- Minimo consumo di prodotti chimici.
- Ingombro ridotto.
- Estrema rapidità di installazione e messa in opera.
- Modularità.

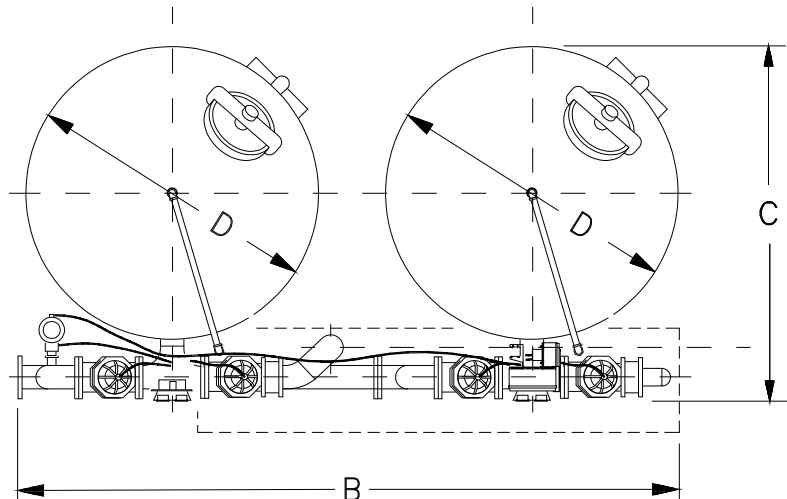


# Filtri OFSY WGR raccordo FLANGIATO

## APPARECCHIATURE PER ACQUA AD USO POTABILE E TECNOLOGICO



NOTA: LE PARTI INDICATE IN GRIGIO SONO ESCLUSE DALLA FORNITURA STANDARD CULLIGAN. LE DIMENSIONI DELLA TUBAZIONE DELLO SCARICO CHE PARTE DAL POZZETTO (NON DI NOSTRA FORNITURA) DEVONO ESSERE CALCOLATE IN FUNZIONE DELLE PORTATE IN USCITA DALLO SCARICO DELL'IMPIANTO.



### SPECIFICHE TECNICHE

Modello OFSY-WGR	Portata			Contro-corrente	Perdita di carico max bar	Raccordi IN/OUT dia.	Dimensioni d'ingombro				Peso	
	min.	servizio media	max				A	B dia.	C	D	in esercizio	alla spedizione
	m <sup>3</sup> /h	m <sup>3</sup> /h	m <sup>3</sup> /h	m <sup>3</sup> /h		▲	mm	mm	mm	mm	kg	kg
<b>60</b>	10	-	24,9	79,3	0,6	DN 80 (3")	2150	3200	1760	1500	10500	7200
<b>72</b>	10	-	34	118	0,6	DN 100 (4")	2150	3750	2150	1800	15000	10500
<b>84</b>	12	-	50	159	0,6	DN 100 (4")	2160	4350	2450	2100	20000	14000
<b>90</b> ‡	14,5	-	59	190	0,6	DN 100 (4")	2250	4750	2600	2300	25000	17000
<b>100</b>	20	-	68,1	225	0,6	DN 150 (6")	2370	5200	2950	2500	29500	21000
<b>120</b> ‡	30	-	105	350	0,6	DN 150 (6")	2890	6300	3430	3000	54000	31000

▲ I diametri indicati si riferiscono ai raccordi dei filtri e non indicano i diametri delle tubazioni che li collegano al sistema idraulico. Le flange sono a norma UNI 2278 (DIN 2576).

● Queste dimensioni possono variare del  $\pm 2\%$ .

- Altezza parte cilindrica mm 1000.

‡ MODELLI NON DISPONIBILI

#### Note:

- I modelli 60, 72, 84, 90, 100, 120 hanno due «passo d'uomo» sul retro e sono dotati di 4 piedi di supporto.

- **Pressione d'esercizio:** OFSY-WGR 60: min. 1,8 bar - max 7 bar – Tutti gli altri: min. 1,8 - max 5 bar.

*Culligan si riserva il diritto di cambiare o modificare le specificazioni o le dimensioni riportate*