



ADDOLCITORI ULTRA LINE

HB 1700 – 6600

SCHEDA TECNICA



M000-98 – Rev. 03 - 09/2013

GENERALITÀ

Gli addolcitori d'acqua CWTS Ultra Line sono adatti, per capacità di scambio e portata, alle esigenze dell'industria.

Questa gamma comprende diversi modelli, che coprono un'ampia fascia di possibili applicazioni.

Qualora l'acqua addolcita debba servire anche utenze alimentari (alberghi, villaggi turistici, grandi centri commerciali e residenziali, ecc.) agli addolcitori Ultra Line verrà abbinata una pompa dosatrice per la disinfezione automatica delle resine, in ottemperanza al Decreto Ministeriale N. 443 del 21/12/90.

La rigenerazione degli addolcitori della gamma Ultra Line può avvenire in base a diversi criteri; il vostro esperto CWTS vi aiuterà a scegliere quello più adatto ai vostri bisogni:

di Serie:

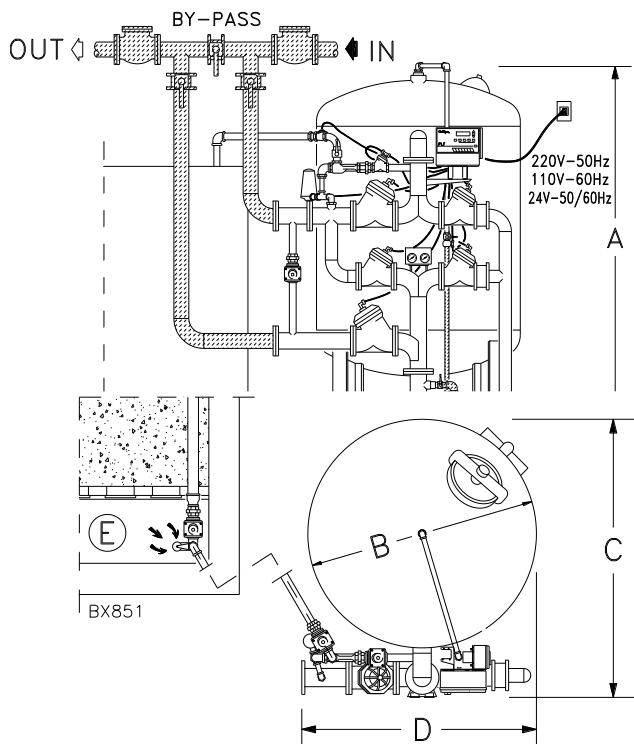
- **a tempo:** un **programmatore elettrico** attiva la rigenerazione ad intervalli predeterminati.

Opzionali

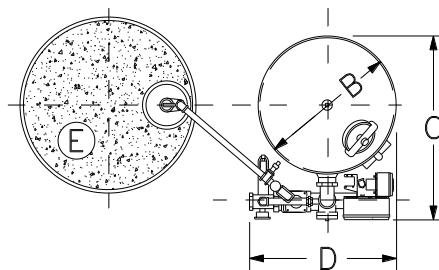
- **a contatto volumetrico:** un dispositivo, comprendente un contatore, attiva la rigenerazione in funzione del volume di acqua consumata;
- **con dispositivo di rigenerazione alternata:** applicando il criterio del controllo volumetrico a due addolcitori funzionanti alternativamente, si garantisce un flusso ininterrotto di acqua addolcita al servizio;
- **a controllo di qualità:** un apparecchio che «sente» la qualità dell'acqua prodotta avvia la rigenerazione non appena questa si renda necessaria.

CARATTERISTICHE COSTRUTTIVE

Tutti i modelli sono disponibili nella versione epox internamente protetti con uno strato di resine epossidiche di spessore controllato ed esternamente rivestiti con una verniciatura definitiva di smalto epossivinilico bi-componente.



Modello	ULTRA LINE HB				
	1700 2100	2500 3000	4500	6600	
A	mm	2550	2660	3100	3100
B	mm	1500	1800	2100	2500
C	mm	1850	2110	2570	2950
D	mm	1550	1800	2200	2500
E	mm	dia. 1580	4400 x 4050	4400 x 4050	4400 x 4050
h	mm	1260	2000	2000	2000



N.B.: le parti indicate in grigio sono escluse dalla fornitura standard CWTS. Le dimensioni della tubazione dello scarico che parte dal pozzetto (non di nostra fornitura) devono essere calcolate in funzione delle portate in uscita dallo scarico dell'impianto..

SPECIFICHE TECNICHE

Ultra Line	Modello	HB 1700	HB 2100	HB 2500	HB 3000	HB 4500	HB 6600
Portata media	m ³ /h	55	55	65	65	120	120
Portata di punta	m ³ /h	114	114	114	114	227	227
Perdita di carico portata media	bar	0,4	0,5	0,4	0,5	0,6	0,7
Raccordi (flangiati)		DN 100	DN 100	DN 100	DN 100	DN 150	DN 150
Capacità ciclica	°f.m ³	5970	7520	8470	9680	15520	23180
		10430	11390	16050	18480	28500	42900
Consumo sale x rigenerazione	kg	111	150	165	186	300	450
		328	328	564	660	1020	1500
Consumo acqua x rigenerazione ca.	m ³	8,6	8,6	13	13	16,6	32,8
Resine	litri	1568	1904	2296	2632	4032	6020
Peso in esercizio	kg	6105	6354	8480	8760	13080	19585
Peso alla spedizione	kg	3355	3644	4500	4790	7300	10485
Capacità Contenitore Sale							
Peso in esercizio	kg	2300	2300	Manufatto in cemento della capacità di 20 t di sale			
Peso alla spedizione	kg	385	385				

Pressione min. 2 bar - max 7 bar (mod. H 1700, HB 2100)
min. 2 bar - max 5 bar (altri modelli)

Temperatura: min. 2 °C - max 40 °C

Corrente elettrica: 230V-50Hz/110V-60Hz/24V-50Hz

Tempo di rigenerazione: circa 70 minuti.

- La capacità di scambio è basata sul trattamento di acqua avente 40°f (400 ppm CaCO₃) di durezza totale e con salinità di 500 ppm, incolore, priva di torbidità ed olio, erogata con la portata prevista per il servizio continuo; può comunque variare in funzione di altri parametri quali il contenuto di cloruri, la purezza e il tipo di rigenerante usato, velocità di flusso, altezza dello strato resine, pressione idraulica disponibile.